

SORTIR !

Janvier/Avril 2026



Éditorial

Issy-les-Moulineaux n'est pas seulement une ville où il fait bon vivre, c'est une ville qui aime surprendre, innover et cultiver la curiosité. Ce programme de sorties pour les premiers mois de l'année en est la preuve éclatante : il y en a pour tous les goûts, toutes les passions et toutes les générations.

Vous aimez l'histoire ? Nous vous ouvrons les portes de lieux habituellement fermés, comme le Séminaire Saint-Sulpice, refuge de la Reine Margot, ou la Folie Saint-James, joyau du XVIII^e siècle. Vous êtes plutôt branchés innovation ? Venez plonger dans l'univers du Spot La Poste, où l'intelligence artificielle et le métavers ne sont plus des mots à la mode mais des réalités à expérimenter.

Et parce qu'Issy est une ville ouverte sur le monde, nous vous invitons à voyager sans quitter la région : Hanami sous les cerisiers du parc de Sceaux, immersion dans l'art japonais avec l'Etegami, exploration des dragons au Quai Branly ou encore concert exceptionnel pour le Nouvel An chinois. Sans oublier nos cafés polyglottes, où l'on pratique les langues en toute convivialité – et sans examen à la fin, nous vous rassurons !

Ce programme, c'est aussi l'occasion de célébrer nos jumelages, nos racines et nos valeurs. De la mémoire arménienne au Mont-Valérien à l'audace des années 30, en passant par Robert Capa et ses clichés qui ont marqué l'histoire, chaque sortie est une fenêtre ouverte sur la culture, la liberté et la créativité.

Alors, sortez, découvrez, échangez, et surtout profitez de ces moments qui font la richesse de notre vie locale. Issy-les-Moulineaux, c'est une ville qui bouge... et qui vous attend !



Présidente
Caroline MILLAN



Président d'Honneur
André SANTINI

JANVIER

17 janvier : Conférence du chef-d'œuvre « Le tombeau des lucioles »

20 janvier : Café polyglotte

21 janvier : La balade des rois - randonnée et dégustation

28 janvier : Vœux d'Issy Tourisme International

30 janvier : Plongez dans l'innovation au Spot !

FÉVRIER

2 février : Premiers pas en généalogie : à la découverte de vos racines (partie 1)

6 février : Projection du film « Le Tombeau des lucioles » (VOSTFR)

7 février : Visite inédite : l'Hôtel de Ville vous ouvre ses portes

9 février : Atelier Etegami : l'art japonais du message illustré

11 février : Notre-Dame après l'incendie : renaissance d'un chef-d'œuvre

13 février : Premiers pas en généalogie : à la découverte de vos racines (partie 2)

14 février : Parcourez Issy autrement : histoire, patrimoine et innovations

15 février : Le grand concert du nouvel an chinois à la Seine Musicale

17 février : Exposition « Dragons » au quai Branly

17 février : Café polyglotte

18 février : Exposition Jean Dubuffet au Musée français de la carte à jouer

20 février : Visite guidée de l'exposition « Manga, tout un art ! »

25 février : Du spot au musée : l'aventure La Poste

28 février : Séminaire Saint-Sulpice

MARS

3 mars : « À la découverte du Grand Paris Express »

5 mars : La Franc-Maçonnerie : mythes et révélations

10 mars : Musée des années 30 : art, jumelages et aviation

12 mars : Robert Capa, photographe de guerre

17 mars : Café polyglotte

27 mars : Entrez dans la Tour aux figures

28 mars : Exposition Jean Dubuffet au Musée de la carte à jouer

AVRIL

7 avril : Visite du parc Monceau

13 avril : Le Pré aux Clercs : sur les pas de la Reine Margot

14 avril : De la vapeur au Métro : Issy en mouvement

15 avril : Mémoire arménienne au Mont Valérien : visite guidée

17 avril : La Folie Saint-James

18 avril : Hanami à Sceaux : sous les cerisiers du Japon

21 avril : Café polyglotte

23 avril : Les Tuileries

25 avril : Visite guidée : les secrets de l'UNESCO

29 avril : Séminaire Saint-Sulpice

NOS RENDEZ-VOUS

LES CAFÉS POLYGLOTTES



Dans une ambiance conviviale, pratiquez la langue de votre choix tout en découvrant de nouvelles cultures et en partageant vos expériences de vie et de voyages. Débutants ou experts, échangez librement et progressez sans pression. Il suffit d'être deux pour démarrer la conversation. ■

Nos prochains rendez-vous :

- Mardi 20 janvier 19h • Mardi 17 février 19h
- Mardi 17 mars 19h • Mardi 21 avril 19h

Rendez-vous : Médiathèque Centre-Ville.

Vendredi 30 janvier à 11h

PLONGEZ DANS L'INNOVATION AU SPOT !



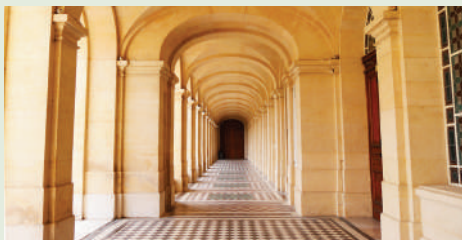
Explorez le Spot, le lieu d'innovation du Groupe La Poste ! IA, data, cybersécurité ou métavers : découvrez comment ces technologies transforment nos usages à travers des expériences ludiques et immersives. Une visite captivante et accessible à tous ! ■

Rendez-vous : Spot La Poste, angle de l'Allée Maryse Bastié à Issy-les-Moulineaux et du 7 rue du Colonel Pierre Avia - Paris.

Prix adhérent/étudiant : 5 € - **Prix public :** 15 €

Sam. 28 février à 10h30 et Mer. 29 avril à 14H30

LE SECRET DE LA REINE MARGOT



Visitez le Séminaire Saint-Sulpice ! Habituellement fermé au public, il vous ouvre ses portes pour une visite guidée où histoire et nature se rencontrent. Ancien refuge de la Reine Margot, il abrite un parc à la française, une chapelle majestueuse et une magnifique nymphée Renaissance. ■

Rendez-vous : devant le Séminaire Saint-Sulpice, 33 rue du General Leclerc, 92130 Issy-les-Moulineaux.

Prix adhérent/étudiant : 17 € - **Prix public :** 22 €

Vendredi 27 mars à 14h25

ENTREZ DANS LA TOUR AUX FIGURES



Cette œuvre monumentale de Jean Dubuffet située dans le parc de l'Île Saint-Germain vous attend pour un voyage unique en immersion dans l'imaginaire de l'artiste. Rejoignez-nous pour une visite qui éveillera vos sens et enrichira votre compréhension de l'art contemporain. ■

Rendez-vous : Passerelle de l'Île Saint-Germain, 172 quai de Stalingrad, 92130 Issy-les-Moulineaux.

Prix adhérent/étudiant : 12 € - **Prix public :** 22 €

Samedi 17 janvier à 13h30 - Vendredi 6 février à 16h25

PLONGEZ DANS L'UNIVERS GIBLI : CONFÉRENCE ET PROJECTION DU CHEF-D'ŒUVRE « LE TOMBEAU DES LUCIOLES »

Deux rendez-vous exceptionnels :

- **17 janvier** : Conférence avec Xavier Kawa-Topor, spécialiste du cinéma d'animation.
- **6 février** : Projection du film « Le Tombeau des lucioles » (VOSTFR). ■

Rendez-vous : quai du métro Mairie d'Issy.

Prix adhérent/étudiant (conférence + film) : 12 €

Prix adhérent/étudiant (conférence ou film) : 6 €

Prix public (conférence + film) : 22 €

Prix public (conférence ou film) : 11 €



Mercredi 21 janvier à 14h

LA BALADE DES ROIS - RANDONNÉE ET DÉGUSTATION



Au départ d'Issy Tourisme International, parcourez Issy, Clamart et Meudon jusqu'à la Maison de la Nature. Découvrez le Fort, la pierre aux Moines, l'étang de la Garenne et la fontaine Sainte-Marie avant d'élire le Roi et la Reine autour d'une galette. Retour en RER C. ■

Rendez-vous : devant l'office de tourisme d'Issy.

Prix adhérent/étudiant : 12 € - **Prix public** : 18 €

Mercredi 28 janvier à 18h30

VŒUX D'ISSY TOURISME INTERNATIONAL



Exclusivité adhérents ! Rendez-vous au musée Français de la Carte à Jouer pour la galette des rois et une découverte unique de l'Exposition « Jean Dubuffet et la Tour aux Figures ». Ne manquez pas ce moment convivial ! ■

Rendez-vous : 16 rue Auguste Gervais (Musée Français de la Carte à Jouer).

Lundi 02 février À 14h30 /partie 1 - Vendredi 13 février À 14h30/ partie 2

PREMIERS PAS EN GÉNÉALOGIE : À LA DECOUVERTE DE VOS RACINES

Initiez-vous à la généalogie avec un atelier spécialement conçu pour les débutants. Apprenez les bases pour retracer votre arbre familial et partez à la découverte de vos origines ! L'atelier de généalogie se déroulera en deux séances. ■

Rendez-vous : au NIDA, 11 Prom. Cœur de Ville, 92130 Issy-les-Moulineaux.

Prix adhérent/étudiant : 5 € (par séance)

Prix public : 12 € (par séance)



Samedi 7 février à 10h30

VISITE INÉDITE : L'HÔTEL DE VILLE VOUS OUVRE SES PORTES

Plongez dans l'histoire d'Issy-les-Moulineaux en visitant son Hôtel de Ville, installé dans une élégante demeure du XVIII^e siècle. Admirez les décors Belle Époque, le salon XVIII^e et la toile restaurée *La Vie* de Victor Prouvé.

Vous serez transporté à travers l'art et l'histoire de la ville. ■

Rendez-vous : devant l'office de Tourisme

Prix adhérent/étudiant : 5 € - **Prix public :** 12 €



Lundi 9 février à 14h30

ATELIER ETEGAMI : L'ART JAPONAIS DU MESSAGE ILLUSTRÉ

À l'approche de la Saint-Valentin, découvrez l'Etegami, un art japonais qui signifie « image-message ». Cette tradition consiste à peindre une carte accompagnée d'un mot ou d'une pensée, pour exprimer vos sentiments et garder le lien avec vos proches. Un moment créatif, empreint de douceur et de culture japonaise ! ■

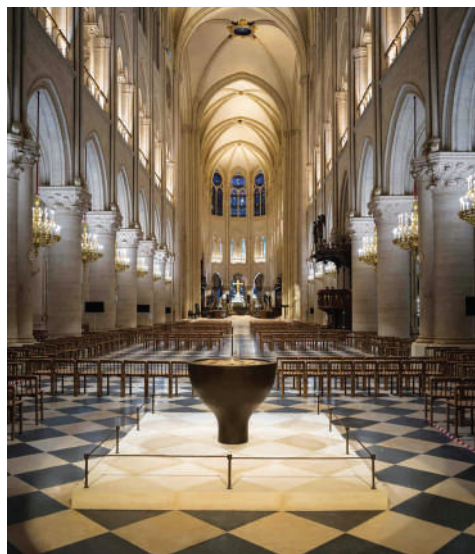
Rendez-vous : à l'AGORA, 18 Rue Aristide Briand à Issy-les-Moulineaux.

Prix adhérent/étudiant : 24 € - **Prix public :** 32 €



Mercredi 11 février à 9h30

NOTRE-DAME APRÈS L'INCENDIE : RENAISSANCE D'UN CHEF-D'ŒUVRE



Redécouvrez Notre-Dame, gardienne des siècles, qui était jusqu'en 1966 la mère de la paroisse d'Issy-les-Moulineaux. Après 850 ans d'histoire, admirez son intérieur rénové : vitraux, sculptures, mobilier liturgique – une rencontre entre passé et présent, au cœur de Paris. ■

Rendez-vous : quai du métro Mairie d'Issy.

Prix adhérent/étudiant : 24 € - **Prix public :** 32 €

Samedi 14 février à 10h25

PARCOUREZ ISSY AUTREMENT : HISTOIRE, PATRIMOINE ET INNOVATIONS



Accompagné d'un guide, parcourez Issy-les-Moulineaux en car et laissez-vous surprendre par des quartiers, lieux culturels et bâtiments innovants dont vous ignorez encore l'histoire... Du patrimoine ancien aux projets urbains contemporains, découvrez une ville en constante évolution. ■

Rendez-vous : face au n° 13 rue Vaudetard, Issy-les-Moulineaux.

Prix adhérent/étudiant : 12 € - **Prix public :** 20 €
Nouvel arrivant : 5 €

Dimanche 15 février à 15h15

LE GRAND CONCERT DU NOUVEL AN CHINOIS À LA SEINE MUSICALE



À l'occasion du Nouvel An chinois, l'Office de Tourisme d'Issy-les-Moulineaux vous propose de célébrer l'entrée dans l'année du Cheval avec un concert unique de l'Orchestre National de Musique Traditionnelle de Chine.

Un programme où musiques ancestrales et créations contemporaines dialoguent pour révéler toute la richesse et la diversité de la culture musicale chinoise. ■

Rendez-vous : Place Lafayette devant la fontaine / Station RER C Issy - Val de Seine.

Prix adhérent /étudiant Cat 1 : 45 €
Prix public Cat 1 : 55 €
Prix adhérent /étudiant Cat 2 : 40 €
Prix public Cat 2 : 50 €

Mardi 17 février à 14h10

VISITE GUIDÉE, EXPOSITION : « DRAGONS » AU QUAI BRANLY



Explorez l'univers fascinant des dragons au Quai Branly et découvrez 5 000 ans d'histoires et de légendes ! Passant des jades antiques aux arts impériaux, bien loin des monstres cracheurs de feu occidentaux, le dragon asiatique originaire de Chine symbolise l'énergie vitale et l'eau. ■

Rendez-vous : Place Lafayette devant la fontaine / Station RER C Issy - Val de Seine.

Prix adhérent/étudiant : 30 € - **Prix public :** 36 €

Mercredi 18 février à 11h

EXPOSITION JEAN DUBUFFET AU MUSÉE FRANÇAIS DE LA CARTE À JOUER



Découvrez l'exposition « Jean Dubuffet et la Tour aux Figures » au Musée Français de la Carte à Jouer avec un guide. Plus de 70 œuvres et maquettes retracent la genèse de ce projet monumental exposé à l'Île Saint-Germain. ■

Rendez-vous : au musée, 16 Rue Auguste Gervais, 92130 Issy-les-Moulineaux.

Prix adhérent/étudiant : 9 € - Prix public : 18 €

Vendredi 20 février à 13h25

VISITE GUIDÉE DE L'EXPOSITION « MANGA. TOUT UN ART ! »



Parcourez l'exposition « Manga. Tout un art ! » qui transforme le musée Guimet en véritable hommage à la bande dessinée japonaise. Planches originales, estampes anciennes, objets, sculptures et même haute-couture dialoguent pour retracer l'histoire du manga. ■

Rendez-vous : quai du métro Mairie d'Issy.

Prix adhérent/étudiant : 31 € - Prix public : 40 €

Vendredi 25 février à 10h40

DU SPOT AU MUSÉE : L'AVENTURE LA POSTE

Après votre découverte du Spot à Issy-les-Moulineaux, poursuivez l'aventure en visitant le musée de La Poste à Paris-Vaugirard. Plongez dans l'histoire fascinante de la correspondance et explorez des collections uniques mêlant patrimoine et art contemporain. ■

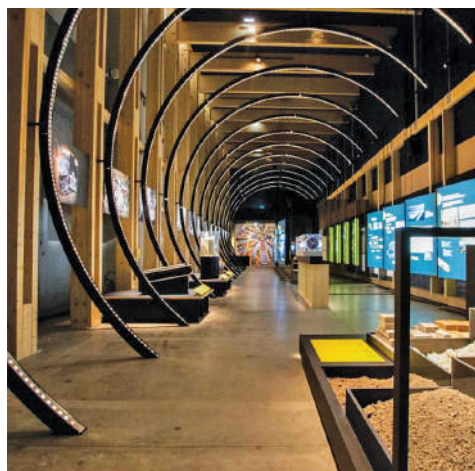
Rendez-vous : quai du métro Mairie d'Issy.

Prix adhérent/étudiant : 25 € - Prix public : 35 €



Mardi 3 mars à 9h45

« À LA DÉCOUVERTE DU GRAND PARIS EXPRESS »



Plongez au cœur du Grand Paris Express ! Un lieu vivant où l'aventure humaine et technique se dévoile. Espaces-laboratoires, maquettes, dispositifs interactifs et panneaux didactiques vous guident pas à pas dans l'évolution de ce projet hors norme. ■

Rendez-vous : quai du métro Mairie d'Issy.

Prix adhérent/étudiant : 5 € - Prix public : 10 €

Jeudi 5 mars à 13h20

LA FRANC-MAÇONNERIE : MYTHES ET RÉVÉLATIONS



Au Musée de la Franc-maçonnerie, découvrez un mouvement né en Grande-Bretagne au XVIII^e siècle, qui a façonné l'Europe moderne. Cette visite rappelle notre lien privilégié avec notre ville jumelle, Hounslow, en Angleterre. ■

Rendez-vous : quai du métro Mairie d'Issy.

Prix adhérent/étudiant : 25 € - Prix public : 35 €

Mardi 10 mars à 10h35

MUSÉE DES ANNÉES 30 : ART, JUMELAGES ET AVIATION

Explorez l'élégance Art déco et l'audace des années 1930. Découvrez Juan Gris, maître du cubisme espagnol, et la légendaire Croisière Jaune reliant Beyrouth à Pékin, clin d'œil à nos villes jumelles en Espagne et en Chine.

Vous y retrouverez les frères Voisin, Henri Farman et d'autres figures intellectuelles majeures. ■

Rendez-vous : sortie du métro Corentin Celton, devant le kiosque.

Prix adhérent/étudiant : 25 € - **Prix public :** 35 €



Jeudi 12 mars à 14h

ROBERT CAPA, PHOTOGRAPHE DE GUERRE



Plongez dans l'univers de Robert Capa, photographe de guerre légendaire. De l'Espagne à l'Indochine, ses clichés révèlent la naissance d'un icône du photojournalisme. Une exposition unique qui célèbre aussi notre lien fort avec notre ville jumelle Pozuelo en Espagne. ■

Rendez-vous : quai du métro Mairie d'Issy.

Prix adhérent/étudiant : 30 € - **Prix public :** 40 €

Samedi 28 mars à 14h30

EXPOSITION JEAN DUBUFFET AU MUSÉE FRANÇAIS DE LA CARTE À JOUER



Visite guidée en partenariat avec le Musée Français de la Carte à Jouer : découvrez l'exposition « Jean Dubuffet et la Tour aux Figures ».

70 œuvres et maquettes retracent la genèse de ce projet monumental, implanté au cœur de l'île Saint-Germain. ■

Rendez-vous : au musée, 16 Rue Auguste Gervais, 92130 Issy-les-Moulineaux.

Prix adhérent/étudiant : 12 € - **Prix public :** 18 €

Mardi 7 avril à 13h40

VISITE DU PARC MONCEAU



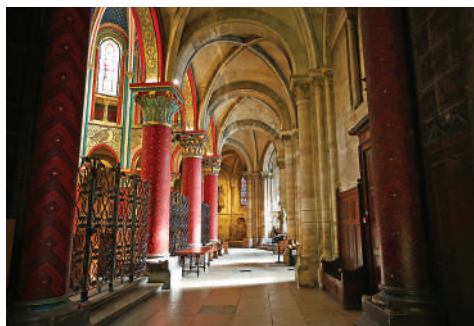
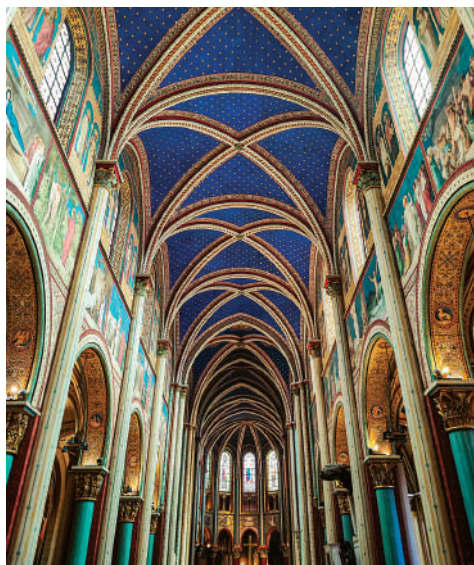
Découvrez le parc Monceau, jardin anglo-chinois du XVIII^e siècle, écho à nos villes jumelles d'Angleterre et de Chine. Entre fabriques pittoresques et paysages raffinés, suivez une visite guidée au cœur d'un lieu où se rencontrent cultures, histoire et imagination. ■

Rendez-vous : quai du métro Mairie d'Issy.

Prix adhérent/étudiant : 15 € - **Prix public :** 24 €

Lundi 13 avril à 10h10

LE PRÉ AUX CLERCS : SUR LES PAS DE LA REINE MARGOT



Explorez les terres de l'abbaye Saint-Germain-des-Prés, jadis lieu de duels et refuge des protestants.

Entre ruelles charmantes et belles demeures, découvrez le quartier où la Reine Margot s'installa pour allier ville et campagne. ■

Rendez-vous : quai du métro Mairie d'Issy.

Prix adhérent/étudiant : 25 € - **Prix public :** 35 €

Mardi 14 avril à 14h30

DE LA VAPEUR AU MÉTRO : ISSY EN MOUVEMENT



Baladez-vous à travers Issy-les-Moulineaux pour comprendre son passé ferroviaire. Des premières lignes de train, aux tramways, puis au métro, cette visite urbaine vous éclairera sur l'évolution de ses paysages et le mode de vie de ses habitants. ■

Rendez-vous : Place Lafayette devant la fontaine / Station RER C Issy - Val de Seine

Prix adhérent/étudiant : 15 € - **Prix public :** 24 €

Mercredi 15 avril à 13h20

MÉMOIRE ARMÉNIENNE AU MONT-VALÉRIEN : VISITE GUIDÉE



Explorez le Mont-Valérien lors d'une visite guidée dédiée à la mémoire et au courage. Ce lieu majeur de la Résistance rend hommage à Missak Manouchian et crée un fort lien avec notre jumelage arménien. Un parcours émouvant pour comprendre l'histoire et célébrer les valeurs qui nous unissent. ■

Rendez-vous : face au n° 13 rue Vaudetard, Issy-les-Moulineaux.

Prix adhérent/étudiant : 15 € - **Prix public :** 24 €

Vendredi 17 avril à 13H45

LA FOLIE SAINT-JAMES



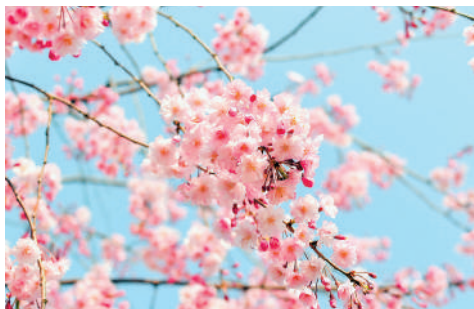
Découvrez la Folie Saint-James, parc anglo-chinois créé en 1777. Entre kiosques exotiques et pont palladien, cette visite met en scène l'élégance de ce jardin unique tout en célébrant nos liens privilégiés avec Pékin et Londres dans un cadre historique d'exception. ■

Rendez-vous : quai du métro Mairie d'Issy.

Prix adhérent/étudiant : 25 € - **Prix public :** 35 €

Samedi 18 avril à 9H10

HANAMI À SCEAUX : SOUS LES CERISIERS DU JAPON



Vivez la magie du Hanami au parc de Sceaux et célébrez notre lien privilégié avec le Japon. Au cœur des cerisiers en fleurs, cette visite vous plonge dans un printemps délicat et poétique. ■

Rendez-vous : arrêt de bus 323 Mairie d'Issy.

Prix adhérent/étudiant : 10 € - **Prix public :** 20 €

Samedi 25 avril à 9h10

VISITE GUIDÉE : LES SECRETS DE L'UNESCO



Jeudi 23 avril à 10h

LES TUILERIES



Découvrez le jardin des Tuileries lors d'une visite commentée. Construit par Catherine de Médicis en 1564, ce palais et son jardin à l'italienne furent le décor de la vie de la Reine Margot, offrant un voyage au cœur de l'histoire royale et des intrigues de la Renaissance. ■

Rendez-vous : quai du métro Mairie d'Issy.

Prix adhérent/étudiant : 25 € - **Prix public :** 35 €

L'Héritage culturel mondial à travers l'art relie nos villes jumelles : le Grand Bouddha de Leshan, le Temple du Ciel à Pékin, Zvartnotz et la Cathédrale d'Etchmiadzine en Arménie, tous inscrits au Patrimoine mondial de l'UNESCO. Son siège parisien abrite plus de 1 000 œuvres, dont les fresques de Pablo Picasso et Joan Miró, témoins universels de paix et de culture. ■

Pièce d'identité obligatoire : l'accès sera refusé aux visiteurs sans pièce d'identité.

Rendez-vous : quai du métro Mairie d'Issy.

Prix adhérent/étudiant : 25 € - **Prix public :** 35 €



LA BOUTIQUE

Lieu indispensable pour renseigner les visiteurs locaux, nationaux ou internationaux, l'Office de Tourisme dispose également d'une boutique que vous pouvez désormais retrouver en ligne.

En poussant la porte ou en cliquant sur notre site internet, vous découvrirez différents univers :

■ **PRODUITS GOURMANDS :**
miel, bière.

■ **PRODUITS ÉTHIQUES :**
sacs à vrac, beurre de
karité, notes réutilisables...

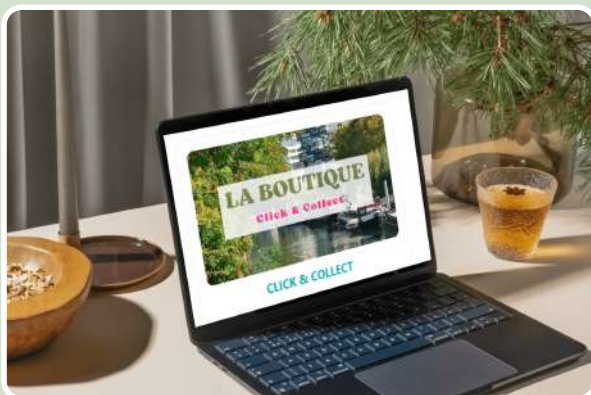
■ **COIN DÉCO :**
magnets, mugs, affiches...

■ **COIN DES ENFANTS :**
atlas, petits livres Quelle
Histoire, poster géant à
colorier

*La vente en ligne se fait sur le
modèle « clic & collect » : le
règlement s'effectue sur le site
internet et vous récupérez vos
achats à l'Office de Tourisme
sur les horaires d'ouverture
(voir au dos de la brochure).*

■ **LIBRAIRIE :** des livres
pour les grands sur Issy ou
sur les expositions du
Musée.

■ **PAPETERIE :** stylos,
carnets, pochettes A4 ou A5
pour ranger des
documents, cartes
postales, jeux de cartes...



Scannez pour
découvrir notre
programme complet

INSCRIPTIONS

- Ouverture : Mardi 13 janvier 2026, 10h
- Site : billetterie.issytourisme.com
- Téléphone : 01 41 23 87 00

Adhésions annuelles (demi-tarif dès juillet)

- Isséens : 18 € ➤ Non Isséens: 20 €
- Familles : 18 € / adulte + 1 € / enfant < 12 ans

Les étudiants de moins de 26 ans, bénéficient, sur justificatif, du tarif adhérent.

Pour les inscriptions à partir du site web, le tarif adhérent est réservé exclusivement aux adhérents à jour de leur cotisation 2026. Tout manquement à cette règle entraînera l'annulation de la commande.

Conditions particulières de vente

(EXTRAIT)

IMPORTANT

- Une pièce d'identité peut être demandée selon les sites visités.
- Certaines visites nécessitent une bonne condition physique (escaliers raides, longs couloirs, dénivelés...).
- Chaque participant doit vérifier auprès de son médecin son aptitude à participer.
- Issy Tourisme International (ITI) ne peut être tenu responsable en cas d'incident.

RESPONSABILITÉ

- En cas d'accident ou malaise, les bénévoles peuvent appeler les secours et confier l'adhérent aux services médicaux.

- ITI décline toute responsabilité des complications ultérieures.
- Toute réclamation contre l'association ou ses membres est irrecevable.
- Le client est responsable des dommages causés durant la sortie et doit souscrire une assurance responsabilité civile.
- ITI est l'unique interlocuteur du client pour l'exécution des prestations.
- ITI ne peut être tenu responsable en cas de force majeure (météo, pandémie, conflits, terrorisme), faute du client ou faits imprévisibles d'un tiers.

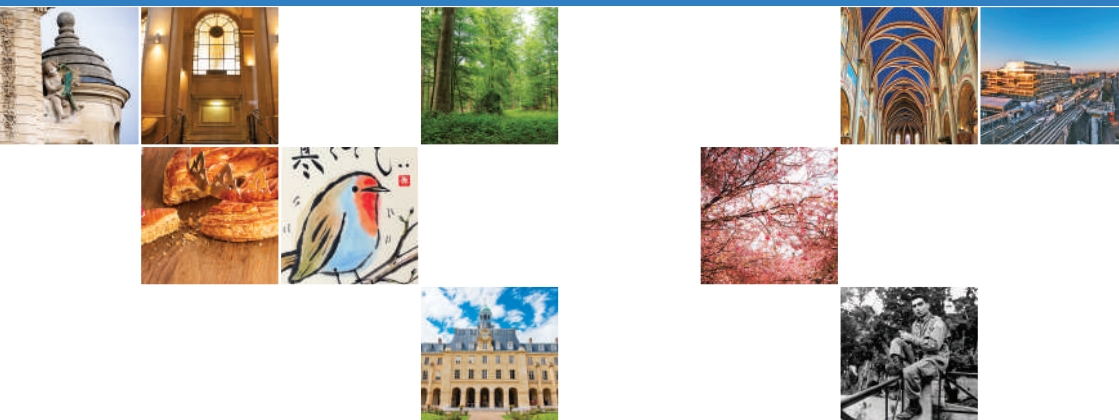
ANNULATIONS

- **Spectacles et journées avec restauration :** aucun remboursement.
- **Autres sorties :**
 - Jusqu'à 8 jours après l'inscription : retenue de 10 %.
 - À partir du 9^e jour après l'inscription : retenue de 75 %.
 - Moins de 30 jours avant l'activité : aucun remboursement.
- **Annulation par ITI :** l'Office se réserve le droit d'annuler une sortie au minimum 48h avant la date prévue.

- Cas de force majeure (conditions météorologiques, pandémie, conflits politiques, terrorisme) : ITI peut annuler sans remboursement. Le remboursement éventuel dépendra des conditions fixées par le prestataire.
- Les conditions particulières de vente complètes sont disponibles sur demande lors de l'inscription.
- Les activités proposées par Issy Tourisme International sont ouvertes à tous, sauf indication contraire. ■

Pour plus d'informations, consultez
issy-tourisme-international.com





SORTIR !

ISSY TOURISME INTERNATIONAL

Esplanade de l'Hôtel de Ville
62 rue du General Leclerc – 92130 Issy-les-Moulineaux

Téléphone : 01 41 23 87 00

Courriel : touristoffice@ville-issy.fr

Site : www.issy-tourisme-international.com

Horaires d'Ouverture

Ouvert du lundi au vendredi sans interruption de 10h à 18h
Sauf mercredi de 11h à 18h et samedi de 10h à 13h et de 14h à 16h

LES CIRCUITS NUMÉRIQUES SUR LA VILLE À TÉLÉCHARGER



CITYGEM



JOOKS



ANNE MESIA



PARIS REGION
ADVENTURE

RÉSEAUX SOCIAUX



@IssyTourismeInternational